

# Mueble Auxiliar básico piso para Sanitario 60 x 21.5 cm

Basic auxiliary cabinet for toilet 23.6" x 8.4"



Código para pedidos

Ordering codes

**VBAN30-0001-000**

## MUEBLE LÍNEA Essential



### Material

- El mueble es en aglomerado enchapado con melamina.
- Canto en PVC de 2 mm enfrentes y parte inferior de los laterales, resto del mueble 0.45 mm

### Especificaciones

- Mueble auxiliar para sanitario.
- Mueble para baño con dos puertas.
- Bisagras internas cierre lento.
- Manijas aluminio 96 mm.
- Deslizadores.

### Ventajas

- Fácil instalación.
- Mayor resistencia y durabilidad.
- Mueble con fijación de ensamble con elementos precisos (minifix y tarugos).
- Muebles de un solo color por dentro y por fuera.

### Colores

- Colores disponibles según temporada e inventario.

### Importante

- Para limpiar el mueble use un trapo seco o humedézcalo en agua y detergente suave.
- No pinte ni barnice el mueble.
- No esponga el mueble a la intemperie.
- Evite arrastrarlo, puede ocasionar daños en la estructura.
- Por su seguridad, evite que los menores jueguen con el mueble.
- No esponga el mueble a funciones diferentes para lo que fueron diseñados, ejemplo: sentarse en el mueble.

### Material

- The cabinet is made particle board covered whit melamine
- 2 mm PVC edge banding on the front and bottom of the sides, and 0.45 mm on the rest of the cabinet.

### Specifications

- Auxiliary cabinet for toilet.
- Bathroom cabinet with two doors.
- Internal hinges slow closing.
- Aluminum Handle 96 mm.
- Sliders.

### Advantages

- Easy to install.
- Greater resistance and durability.
- Cabinet mounting assembly with specific evidence (minifix and wooden pins).
- One color inside and outside of the cabinet.

### Colors

- Available colors according to stock and season collection.

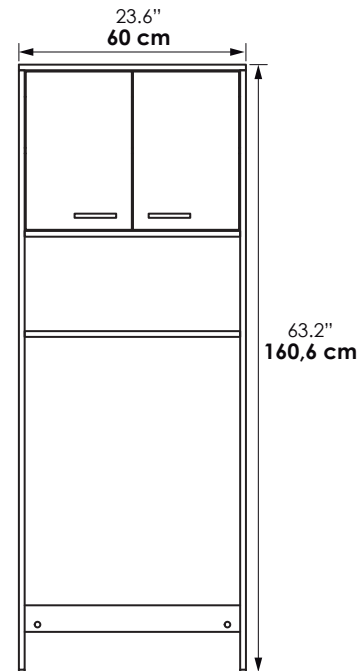
### Important

- To clean the cabinet use a wet or dry cloth with few detergent.
- Do not paint or varnish the cabinet.
- Do not expose it to outdoors.
- Do not drag it, this can cause structural damage.
- For safety, do not allow children to play with the cabinet.
- Do not use the cabinet for unspecified purposes. Example: sitting on the cabinet.

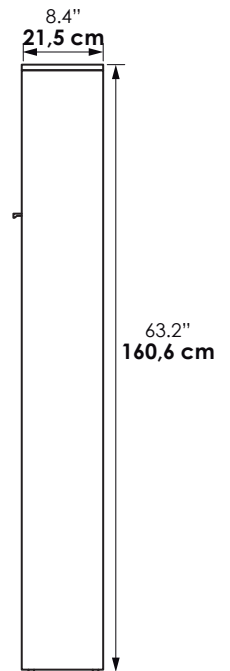
### Dimensiones / Dimensions

ANCHO WIDTH	FONDO DEPTH	ALTO HIGH
60 cm 23.6"	21,5 cm 8.4"	160,6 cm 63.2"

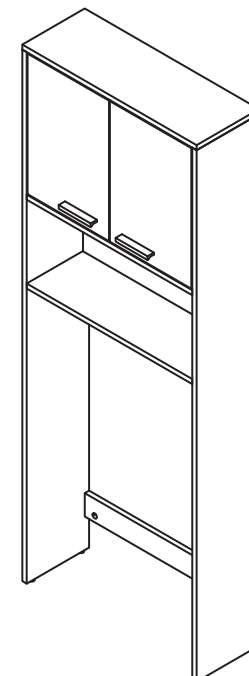
Vista frontal  
Front view



Vista lateral  
Lateral view



Vista isométrica  
Isometric view



Garantía / Warranty

1 año  
1 year

Itagüí, Antioquia, Colombia

Calle 29 No 41-15

Tel. 574+ 444 17 71 / info@firplak.com

servicioalcliente@firplak.com

**FIRPLAK**



www.firplak.com