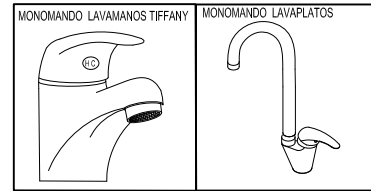
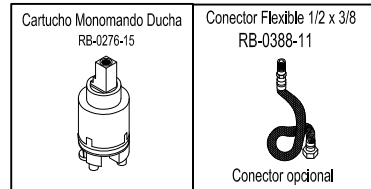
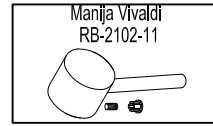
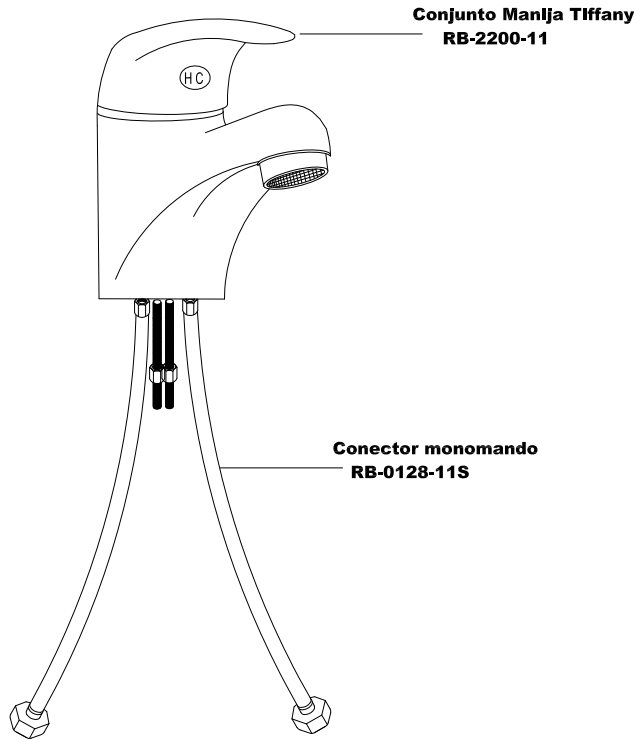


DESPIECE Y GUÍA DE INSTALACIÓN



**MONOMANDO LAVAMANOS Y LAVAPLATOS**

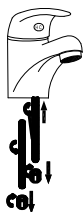


DESPIECE Y GUÍA DE INSTALACIÓN

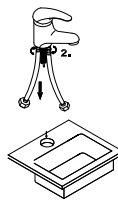


**MONOMANDO LAVAMANOS Y LAVAPLATOS**

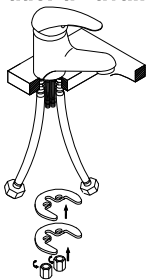
1. Retire las tuercas fijación de los tornillos fijación.  
- Ajuste a presión el empaque cuerpo mezclador al cuerpo mezclador



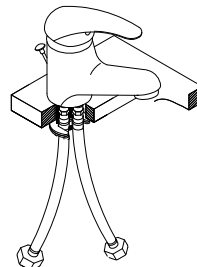
2. Ublque el conjunto cuerpo , empaque, tornillos y conectores en el agujero del lavamanos.  
- Introduzca uno a uno los conectores a través del agujero del lavamanos.



3. Ensamble en su orden: empaque fijación y arandela fijación.  
- Enrosque las tuercas fijación hasta ajustar el cuerpo mezclador al lavamanos.



4. Enrosque los conectores flexibles a las acometidas  
- Efectúe prueba a presión de agua para detectar y corregir posibles fugas en las conexiones.



**PRECAUCIÓN:**  
Antes de la instalación realice la purga de la tubería para eliminar residuos que impida el correcto funcionamiento del producto. Efectúe prueba de presión de agua, para detectar y corregir fugas en las conexiones y verificar el funcionamiento del producto. El uso de ácidos para el aseo en baños y cocinas crea un ambiente corrosivo. Se recomienda suficiente ventilación no utilice ácidos, Productos Abrasivos para la limpieza de la Grifería. No instalar la Grifería en ambiente corrosivos (Uso Doméstico).

**IMPORTANTE:**  
Para mayor información de fichas técnicas guías de instalación, garantías, restricciones y condiciones de uso, consulte en [www.gricol.com](http://www.gricol.com) ó comunicarse a la línea de servicio al cliente 360 3899.